

PODPORA STALĄ "P3"

SKALA 1:25

UWAGA:

1. Połączenia elementów spawane na pełną długość przylęgania.
2. Spoiny czotłowe V na pełną długość przylęgania oraz pachwinowe 0.7 grubości elementu cieńszego.
3. Zabezpieczenie antykorozyjne konstrukcji stalowej wg. opisu technicznego.
4. Wykonawca konstrukcji zobowiązany jest do sprawdzenia wymiarów na budowie przed przystąpieniem do realizacji elementów konstrukcji.
5. Klasa powłoki malarskiej dla kolumny C5.

Stal profilowa: S235JR (St3S)

Beton C20/25 (B25)

Stal # – RB500W

GENERALNY PROJEKTANT:
PRACOWNIA PROJEKTOWA
INSTALATORSp. z o.o.
ul. Warszawska 28/19 25–312 Kielce
tel./fax(0–41)368–16–50
e-mail: biuro@instalator.kielce.pl



INWESTOR:
SAMODZIELNY PUBLICZNY CENTRALNY SZPITAL KLINICZNY
02–097 WARSZAWA, UL. STEFANA BANACHA 1A

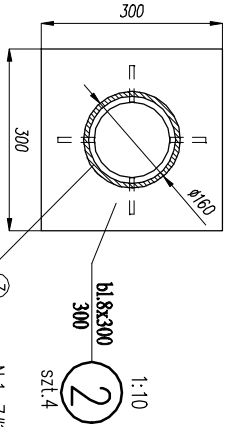
ADRES INWESTYCJI:
02–097 WARSZAWA, UL. STEFANA BANACHA 1A

TEMAT:

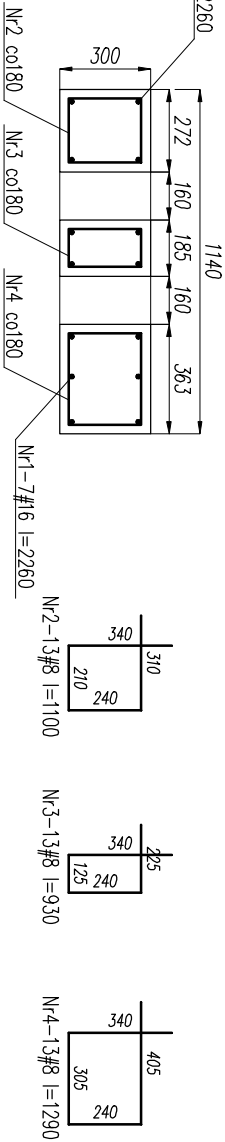
**MODERNIZACJA ISTNIEJĄCEGO RUROCIĄGU
WEWNĘTRZNEJ SIECI CIEPŁOWNICZEJ
WRAZ Z TOWARZYSZĄCYMI ROBOTAMI
BUDOWLANYMI I ELEKTRYCZNYMI**

FAZA PROJEKTU	PROJEKT WYKONAWCZY	NR PROJEKTU:
BRANŻA	BUDOWLANO–KONSTRUKCYJNA	02/2013
TOM II		

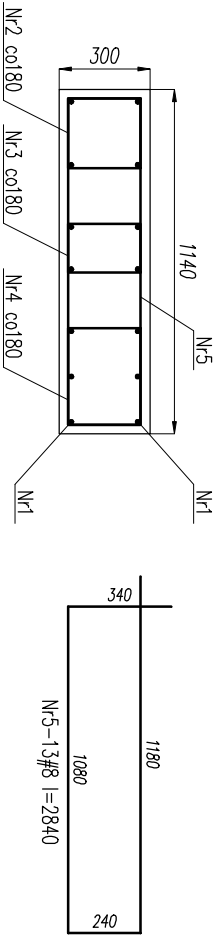
NAZWA RYSUNKU	PODPORA STALĄ "P3"	DATA: 07.2013	NR RYSUNKU K09
KOORDYNATOR PROJEKTU	mgr inż. Bożena Komerska	NR UPRAWNIEN KI–160/87	PODPIS
PROJEKTANT	mgr inż. Marcin Nosek	SIWK/0111/P00K/06	
WSPÓŁPRACOWNIA	mgr inż. Katarzyna Karuś mgr inż. Katarzyna Sołtyś		
SPRAWDZIŁ	inż. Bożena Szczeciński	KI–228/88	



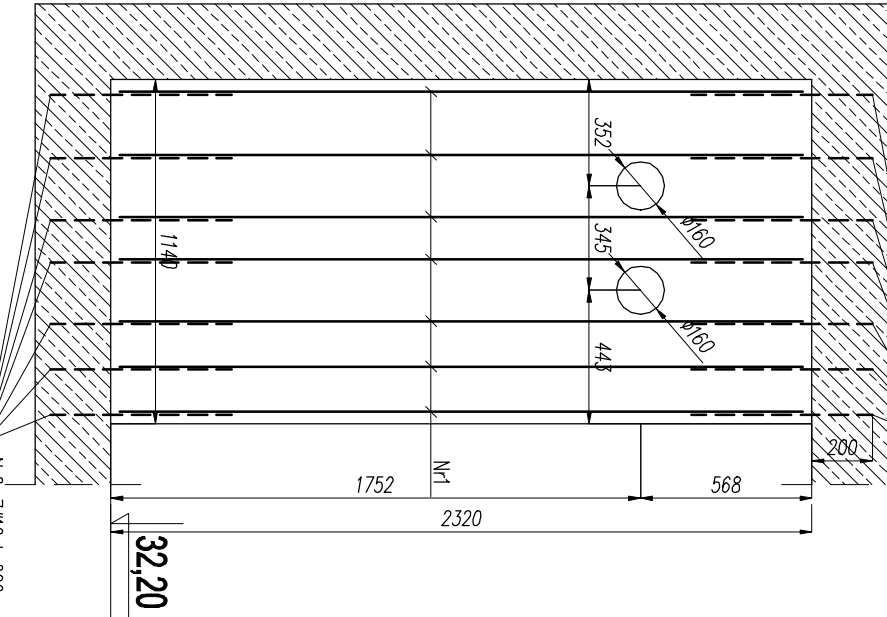
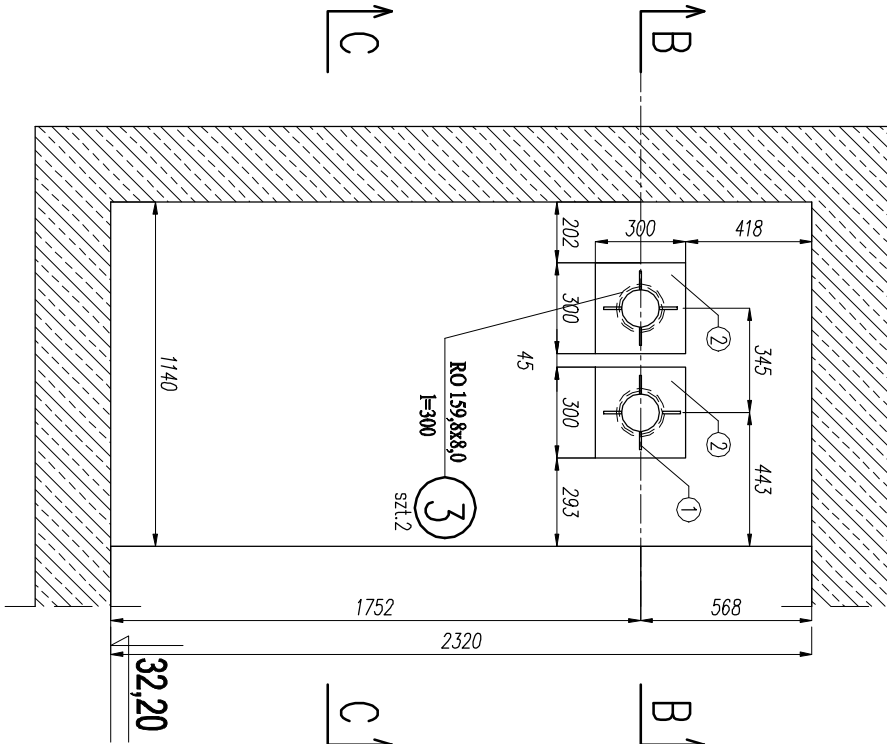
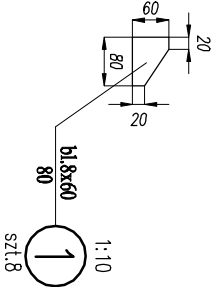
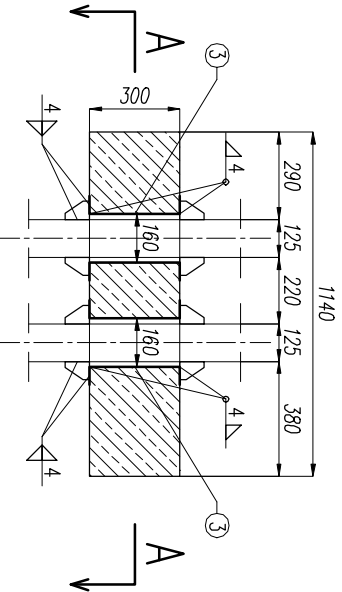
PRZEKRÓJ B–B



PRZEKRÓJ C–C



PRZEKRÓJ A–A



Nr	Ilość [szt.]	Sred [mm]	Dług [mm]	#8	#16	UWAGI
1	14	#16	2260		31.64	
2	13	#8	1100	14.3		
3	13	#8	930	12.09		
4	13	#8	1290	16.77		
5	13	#8	2840	36.92		
6	14	#16	600		8.4	
RAZEM wg średnic [m]			80.08	40		
MASA 1mb [kg/m]			0.395	1.58		
RAZEM wg średnic [kg]			31.6	63.3		
RAZEM wg got. stali [kg]				94.9		

Nr elem.	Element [szt.]	Ilość [szt.]	Długość [m]	Masa jedn. [kg]	Masa 1 szt. [kg]	Masa cał. [kg]
1	bl. 8* 60* 80	16		0.3	4.82	
2	bl. 8*300*300	4		5.65	22.61	
3	RO 159,8x8,0	2	0.300	11.4	22.8	
RAZEM					50.23	
Dodatek na spoiny 1,8%					0.9	
RAZEM					51.14	